

Etaleren

Opdracht 3: Etaleren in het restaurant of etalages lokaal 108

Wat heb je nodig?

1. Opbouw en ander materiaal
2. Fotoestel of telefoon met camera

Wat moet je doen?

1. Werk in tweetallen
2. Maak een foto van de lege etalage/ ruimte en maak daarin een schets van de te etaleren producten. Je tekent ze er dus in.
3. Voer de opdracht samen uit
4. Maak een foto
5. Laat de docent de beoordeling invullen

checklist:

	onderdeel	✓	beoordeling		
1	Heeft het product attentiewaarde (eyecatcher)?				
2	Is de doelgroep duidelijk?				
2	Komt de sfeer, het thema tot uitdrukking?				
3	Komt de compositie goed over?				
4	Is er sprake van duidelijke kleurkeuze?				
5	Communiqueert de etalage met de passant?				
6	Ziet het geheel er verzorgd uit?				
7	Is er een foto gemaakt?				
8	Heb je de vorige etalage/werkplek opgeruimd?				
9	Laat de docent beoordelen:		O	V	G

Naam: _____

Samengewerkt met: _____

VEEL SUCCES!

Theorie: Etaleren/presenteren

Er zijn verschillende manieren van presenteren:

A. Presentatie in het platte vlak:

- ◆ werkboek
- ◆ sfeercollage
- ◆ moodboard of stylingkaart

B. Ruimtelijk presenteren:

- ◆ showen (modeshows)
- ◆ etalage (open of gesloten)
- ◆ vitrine (visual selling = alleen kijken en kopen, bijv. kijkshop, juwelier)
- ◆ display (kassadisplay, wanddisplay, sieradendisplay, tafel)
- ◆ etalagepop/torso

Compositievorm bij presenteren in etalage:

- symmetrisch (links en rechts zelfde vorm)
- centraal (aandacht in het midden)
- horizontaal of verticaal (nadruk op horizontale of verticale richting of combinatie er van)
- diagonaal (kijkrichting loopt van ene hoek naar andere)
- driehoek (producten en decoratiemateriaal vormen een driehoek)

Hulpmiddelen bij het ruimtelijk presenteren:

Ondersteunende hulpmiddelen zorgen ervoor dat het te presenteren artikel zo goed mogelijk te zien is en op z'n plaats blijft (etalagepop, torso, standaard, hanger, haken, nylondraad)

Decoratieve hulpmiddelen zorgen ervoor dat het thema of de sfeer tot uiting komt (kerstverlichting, nepsneeuw, kerstballen, grasmatjes, nepbloemen, sfeerplaten, baniers, foto's).

Met behulp van **opbouwmaterialen** kun je hoogte en diepte in de presentatie krijgen:

- kubussen, zuiltjes, sokkels
- standaards

Algemene hulpmiddelen/gereedschap (voor iedere branche bruikbaar)

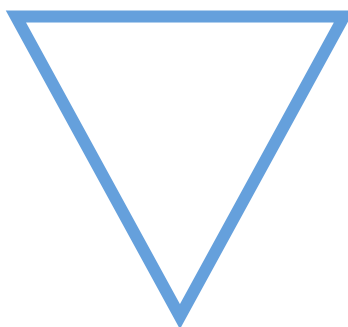
- etalage stoffen/banier
- etalagespelden/nylondraad
- etalagekarton
- viltstiften/markers
- hamer, nijptang, tacker



etalagevoorbeeld



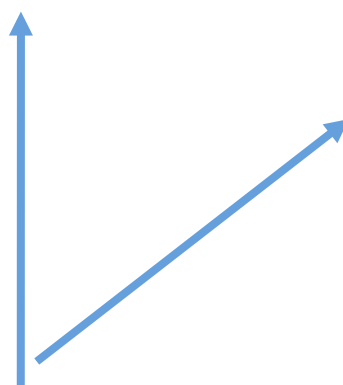
compositievorm



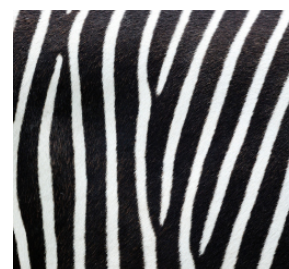
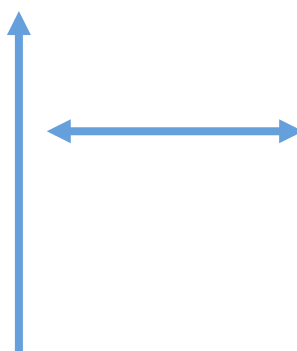
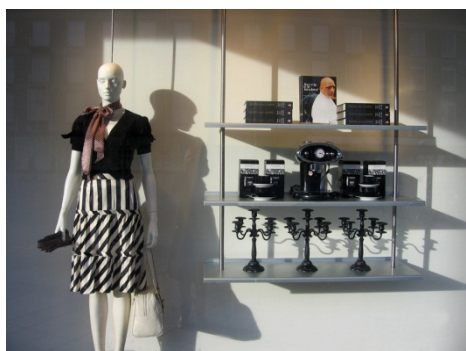
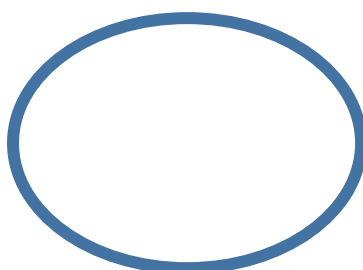
kleuren



Ton sur ton



complementair



Opdracht 2:

Etaleren/presenteren kan op verschillende manieren. Hoe je ook presenteert, bedenk eerst het volgende:

1. **Wat** presenteer ik? (het product moet meteen duidelijk zichtbaar zijn: eye-catcher=hoge attentiewaarde) Kies vijf artikelen uit de krat die je kunt etaleren.
2. **Voor wie** presenteer ik? (doelgroep/bedrijf/winkel)
3. In welke **sfeer of thema** presenteer ik? (bijv. zomer, romantisch, sportief)
4. Welke **kleuren** horen daarbij? (contrast/ton-sur-ton/complementair)
5. "*de etalage communiceert met de passant*" = de etalage vertelt aan de voorbijganger welke producten te koop zijn (branche, kwaliteit, in welke prijsklasse). Wat vertelt jouw etalage?

Vul hieronder in:

1

2

3

4

5

6. **Op welke manier/waar** presenteer ik? (etalage, vitrine, tafel, meubel)
7. **Welke compositievorm** gebruik ik? (centraal, diagonaal, driehoek, verticaal, horizontaal, symmetrisch)
8. Welke **hulpmiddelen** heb ik nodig? (paspop, display standaard, opbouwmaterialen)
9. **Welk gereedschap/materiaal** heb ik nodig? (tacker, spelden, nylondraad, hamer)

6

7

8

9

Opdracht 1:

Ga in de binnenstad van Roermond op zoek naar 3 goede etalages en 3 slecht ingerichte etalages.

Maak van elk van deze etalages een foto. En beantwoord per etalage onderstaande vragen:

1. **Wat** presenteert de etalage/ winkel?
 - a. Is er een product dat meteen duidelijk zichtbaar is? (Eyecatcher = hoge attentiewaarde)
2. **Voor wie** is de winkel/etalage bedoeld/ interessant? (
 - a. Beschrijf de doelgroep van het bedrijf
3. In welke **sfeer of in welk thema** heeft de winkel zijn etalage ingericht? (bijv. zomer, romantisch, sportief)
4. Welke **kleuren** horen daarbij? (contrast/ton-sur-ton/complementair)
5. *“de etalage communiceert met de passant”* = de etalage vertelt aan de voorbijganger welke producten te koop zijn (branche, kwaliteit, in welke prijsklasse). Wat vertelt deze etalage?
6. **Welke compositievorm(en)** zijn er gebruikt? (centraal, diagonaal, driehoek, verticaal, horizontaal, symmetrisch)
7. Welke **hulpmiddelen** vind je terug in de etalage? (paspop, display standaard, opbouwmaterialen)
8. Waarom vind je deze etalage goed/niet goed?

Etalage 1

Naam winkel:

Vul hieronder de antwoorden op de vragen in:

1

3

4

4

5

6

7

8

Etalage 2

Naam winkel:

Vul hieronder de antwoorden op de vragen in:

1

3

4

4

5

6

7

8

Etalage 3

Naam winkel:

Vul hieronder de antwoorden op de vragen in:

1

3

4

4

5

6

7

8

Etalage 4

Naam winkel:

Vul hieronder de antwoorden op de vragen in:

1

3

4

4

5

6

7

8

Etalage 5

Naam winkel:

Vul hieronder de antwoorden op de vragen in:

1

3

4

4

5

6

7

8

Etalage 6

Naam winkel:

Vul hieronder de antwoorden op de vragen in:

1

3

4

4

5

6

7

8
